

中國信託全球不動產收益基金

(本基金有相當比重投資於非投資等級之高風險債券且本基金之配息來源可能為本金)

2020年9月

基金特色

- 以不動產證券化商品為核心投資標的，參與全球不動產投資機會。
- 搭配具穩定收益及相對低波動的固定收益證券為衛星投資。
- 多幣多級別選擇更多元。

基金小檔案

成立日期	2016/6/22	
類型	不動產證券化型	
經理人	陳雯卿	
保管銀行	合庫銀行	
經理費	1.70%(每年)	
保管費	0.26%(每年)	
風險等級	RR4註	
年化波動率(1年)	21.76	
基金淨值(元)	新台幣A	9.69
	新台幣B	8.45
	美元B	9.23
	人民幣B	9.87
總資產規模(台幣)	1.37(億元)	
彭博代碼	新台幣A	CTBGRAT TT
	新台幣B	CTBGRBT TT
	美元B	CTBGRBU TT
	人民幣B	CTBGRBC TT

註：基金風險報酬等級之分類標準，主要依中華民國證券投資信託暨顧問商業同業公會基金風險報酬等級分類標準進行分類；依中國信託投信之風險報酬等級表達原則，其中RR1~RR2為保守型，RR3~RR4為穩健型，RR5為積極型。

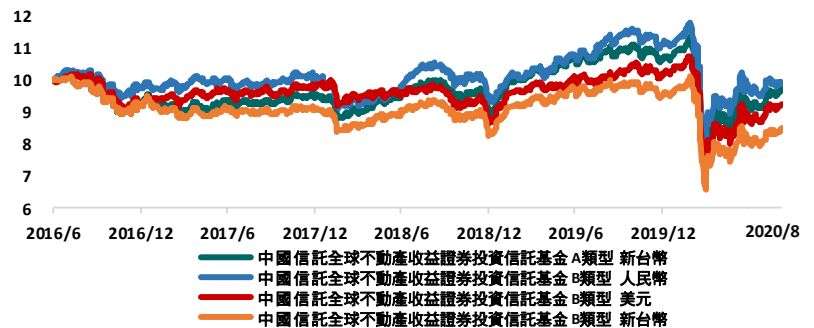
前十大標的

標的	產業類別	比重
Equinix公司	特種房地產投資信託	5.10%
普洛斯	工業房地產投資信託	5.05%
STORE資本公司	多樣化房地產投資信託	4.02%
Segro PLC	工業房地產投資信託	3.40%
Sun Communities公司	住宅房地產投資信託	3.21%
邀請回家公司	住宅房地產投資信託	3.08%
iShares安碩美國不動產ETF	基金/ETF	3.01%
Rexford工業不動產公司	工業房地產投資信託	3.00%
波士頓地產公司	辦公房地產投資信託	2.99%
皇冠城堡國際公司	特種房地產投資信託	2.99%

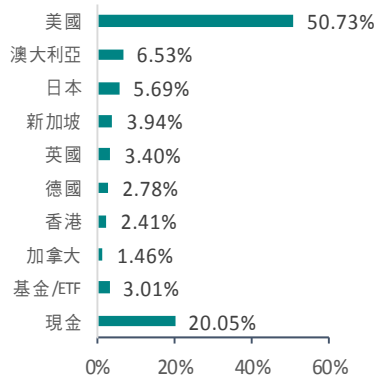
基金績效(%)

期間	3個月	6個月	1年	2年	3年	今年以來	成立以來
新台幣A	5.90	-8.06	-11.10	-2.91	3.86	-9.94	-3.10
新台幣B	5.89	-8.04	-11.18	-2.98	3.81	-9.92	-3.12
美元B	7.64	-5.61	-5.47	0.90	6.13	-8.20	5.83
人民幣B	3.18	-7.78	-9.64	0.89	10.84	-9.73	13.17

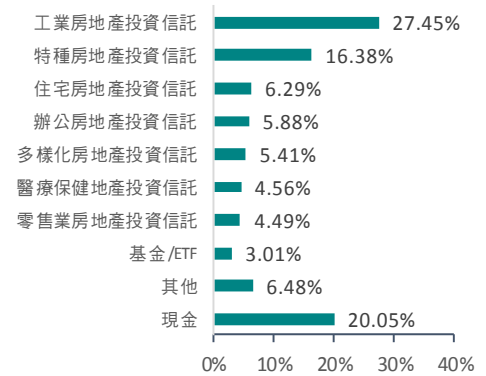
淨值走勢



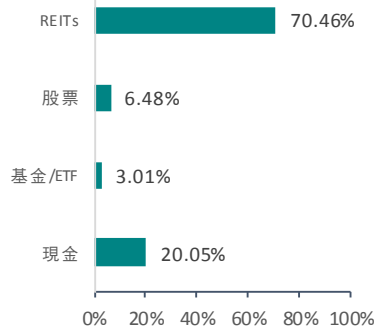
國家配置



產業配置



資產配置



本月報資料來源：Lipper、中國信託投信，資料日期：2020/08/31



中國信託投信
CTBC INVESTMENTS

中國信託全球不動產收益基金

(本基金有相當比重投資於非投資等級之高風險債券且本基金之配息來源可能為本金)

2020年9月

經理人評論

- 全球股市於8月持續走強，全球REITs於8月份上漲，但子產業則表現分歧，其中以年初至今表現較好的工業物流與數據中心等族群於財報過後的漲勢暫歇，市場開始關注部份評價面便宜且基本面好轉的族群，如零售REITs當中的超市族群，生鮮與民生消費的銷售受到COVID-19影響的程度低於百貨公司，且在商店恢復營運後，租金收取率也持續回升，股價於8月份表現遠優於百貨。後疫情時代下REITs的投資仍以中長線產業趨勢佳且股利發放有成長空間的工業物流、數據中心、5G基地台等子產業為核心，並搭配評價面較低但基本面逐漸回穩的大型藍籌股，短線雖有疫情干擾，但在各國政府提供充足的流動性與祭出各項經濟振興方案的支持下，中期復甦題材也可適度佈局，目前全球REITs的股息率約為4.6%，相較於目前美國10年期公債僅0.6%~0.7%的殖利率高出近4%的水準，未來基金仍將伺機加碼基本面開始好轉但評價面仍相對偏低的REITs個股。

近六次配息

新台幣 B類型

月份	配息金額(元)	年化配息率	單月配息率	單月報酬率(含息)
2020/08	0.024400	3.50%	0.29%	1.01%
2020/07	0.024500	3.51%	0.29%	3.91%
2020/06	0.023400	3.50%	0.26%	-0.70%
2020/05	0.023400	3.51%	0.29%	9.90%
2020/04	0.021700	3.50%	0.27%	-6.87%
2020/03	0.022800	3.50%	0.29%	-3.11%

美元 B類型

月份	配息金額(元)	年化配息率	單月配息率	單月報酬率(含息)
2020/08	0.026700	3.51%	0.29%	1.50%
2020/07	0.026700	3.50%	0.29%	4.07%
2020/06	0.025500	3.50%	0.29%	-0.05%
2020/05	0.025400	3.51%	0.29%	10.59%
2020/04	0.023400	3.51%	0.27%	-6.39%
2020/03	0.024400	3.50%	0.29%	-2.78%

人民幣 B類型

月份	配息金額(元)	年化配息率	單月配息率	單月報酬率(含息)
2020/08	0.028400	3.51%	0.29%	-0.83%
2020/07	0.029000	3.50%	0.29%	3.55%
2020/06	0.027900	3.50%	0.29%	-1.56%
2020/05	0.028100	3.51%	0.29%	9.63%
2020/04	0.026000	3.51%	0.27%	-5.44%
2020/03	0.027100	3.51%	0.29%	-2.10%

說明：基金配息之年化配息率=每單位配息金額÷除息日前一日之淨值×一年配息次數×100%。年化配息率為估算值。

基金配息之單月配息率計算方式：(每單位配息金額÷除息日前一日淨值)*100%。

基金配息之單月報酬率(含息)=(「當月除息日淨值+每單位配息金額」/前月除息日淨值-1)*100%。

本基金自成立以來由本金支付配息之相關資料可至本公司官網www.ctbcinvestments.com查詢。

【中國信託投信獨立經營管理】

- ◆ 本資料僅供參考，請勿將其視為買賣基金或其他任何投資之建議或邀約。以上所作任何投資意見與市場分析結果，係依據資料製作當時情況進行判斷，本公司已力求資訊之正確與完整，惟文中之數據、預測或意見仍可能有脫漏或錯誤之處，本公司不保證本資料內容及來源資料之正確及完整性；或因市場環境變化已有變更，投資標的之價格與收益亦將隨時變動，投資人因不同時間進場，將有不同之投資績效，過去的績效亦不代表未來績效之保證，投資人應自行判斷投資標的、投資風險，或尋求專業之投資建議，不應將本資料內容引為投資之唯一依據，若有投資損益或因使用本資料所生之直接或間接損失，應由投資人自行負責。
- ◆ 本文提及之經濟走勢預測不必然代表基金之績效，基金投資風險請詳閱基金公開說明書。
- ◆ 本基金經金管會核備在國內募集及銷售，惟不表示絕無風險，本公司除盡善良管理人之注意義務外，不負責投資之盈虧，基金經理公司以以往之經理績效不保證基金之最低投資收益，亦不必然為未來績效表現，投資人申購前應詳閱基金公開說明書。基金應負擔之費用(含分銷費用)已揭露於基金之公開說明書中，投資人可前往本公司網站(www.ctbcinvestments.com)及公開資訊觀測站(mops.twse.com.tw)中查詢。各銷售機構均備有基金公開說明書，歡迎索取。
- ◆ 匯率走勢亦可能影響所投資之海外資產而使資產價值變動，投資人應注意基金投資之風險包括匯率風險、利率風險、債券交易市場流動性不足之風險及投資無擔保公司債之風險；基金或有因利率變動、債券交易市場流動性不足及定期存單提前解約而影響基金淨值下跌之風險，同時或有受益人大量贖回時，致延遲給付贖回價款之可能。本文提及之經濟走勢預測不必然代表基金之績效，本基金投資風險請詳閱基金公開說明書。投資人因不同時間進場，將有不同之投資績效，過去之績效亦不代表未來績效之保證。
- ◆ 為降低幣值波動對本基金資產造成的影響，本基金得進行換匯或遠期外匯等匯率避險交易，惟該等交易將增加基金運作成本，進而影響基金之報酬率。
- ◆ 投資人如以不同幣別購買本基金將會因投資標的匯率的不同，產生匯兌上的差異，這差異可能使投資人享有匯兌價差的收益，或可能造成損失。
- ◆ 基金配息率不代表基金報酬率，且過去配息率不代表未來配息率；基金淨值可能因市場因素而上下波動。基金的配息可能由基金的收益或本金中支付，任何涉及由本金支出的部份，可能導致原始投資金額減損。本基金進行配息前未先扣除應負擔之相關費用(包含經理費、保管費及其他相關費用等)。因現金股利之配發時間及金額將視個別企業而定，本基金係依所投資標的之除息基準日認列股利收入，並於每月終了後，依帳列記錄計算可分配收益，故月配息金額非固定且配息機制可能侵蝕本金。年化配息率為估算值，計算公式為「每單位配息金額÷除息日前一日之淨值×一年配息次數×100%」，投資人可至本公司官網查詢最近配息組成項目。
- ◆ 由於高收益債券之信用評等未達投資等級或未經驗信用評等，且對利率變動的敏感度甚高，故所投資之基金可能會因利率上升、市場流動性下降，或債券發行機構違約不支付本金、利息或破產而蒙受虧損，不適合無法承擔相關風險之投資人，投資人投資高收益債券基金不宜占其投資組合過高之比重。本基金適合承受較高風險之非保守型投資人。